



CASA ROY

BAGERGUE (ESPAGNE)



Typologie : Villa

Maître d'ouvrage : Client privé

Maître d'œuvre : TAA Toulouse

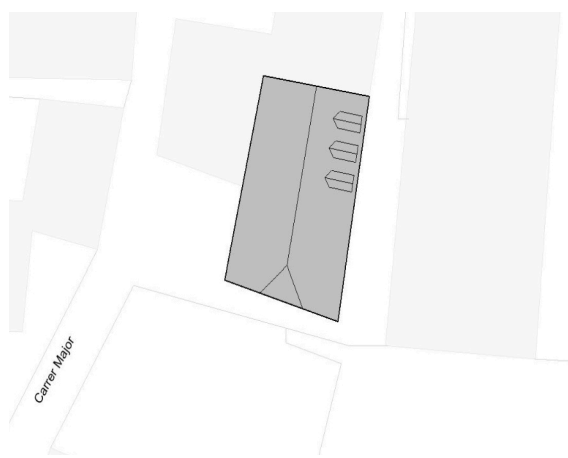
Localisation : Bagergue, Espagne

Surface : 232 m²

Livraison : Avril 2024

Contexte : Située dans le village de Bagergue à plus de mille cinq cents mètres d'altitude, la « Casa Roy » est une maison typique du Val d'Aran. En confrontation directe avec l'église romane - classée au Patrimoine mondial de l'Humanité par l'Unesco comme toutes celles de la vallée - le projet a fait l'objet de plusieurs avis avant de pouvoir être réalisé.

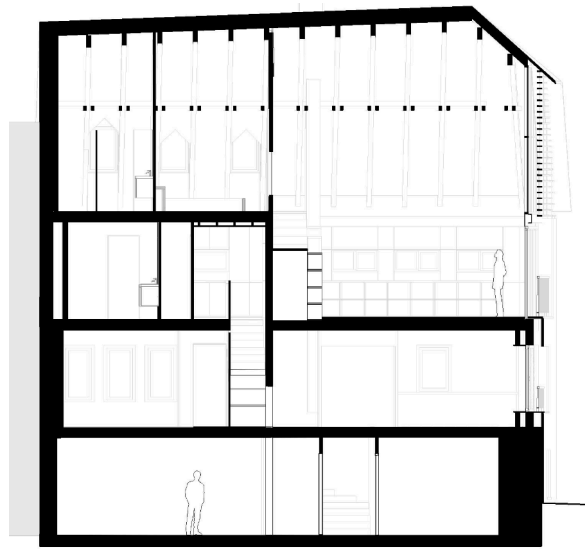
Composition : réhabilitation et surélévation d'une maison existante, avec une division en deux logements. L'appartement du RDC conserve l'entrée et la porte historique, les chambres sont installées au RDC, le séjour et la cuisine à l'étage. Le niveau R+1 est divisé en deux parties égales entre l'appartement du bas et l'appartement du haut. La moitié destinée à l'appartement du haut accueille l'entrée avec son sas thermique, la chambre d'amis, la salle de bain et la buanderie. Le second étage est destiné aux chambres des enfants avec une salle de bain partagée. A cet étage également, se situe le séjour et la cuisine. La suite parentale est directement installée sous la toiture.



Plan masse

Matériaux : pierre de réutilisation, pierre bleue issue de la carrière du Val d'Aran pour les salles d'eaux, bois

Détails marquants : réhabilitation et surélévation | deux appartements | premier étage divisé en deux parties égales entre l'appartement du bas et l'appartement du haut | séjour s'ouvre sur une triple hauteur | façade entièrement vitrée | large baie vitrée entièrement rétractable en accordéon donnant sur le séjour | pierre des démolitions réutilisée pour la surélévation | menuiseries en bois neuves avec un double vitrage | matériaux intérieurs locaux | bois de charpente issu des forêts environnantes | meubles en chêne clair



Coupe

