



# RÉSIDENCE INFINITY

TOULOUSE (31)



**Typologie : Habitat**

**Maître d'ouvrage : Eclisse promotion**

**Localisation : 181 Route d'Albi, 31200  
Toulouse**

**Surface : 5 961 m<sup>2</sup>**

**Budget : 8,5 M€**

**Livraison : Avril 2022**

**Contexte** : sud-est de Toulouse dans le quartier Palays, à proximité des pôles économiques importants toulousains, cadre de vie agréable, espace boisé classé, proximité avec le Canal du midi, les espaces verts et les moyens de transports.

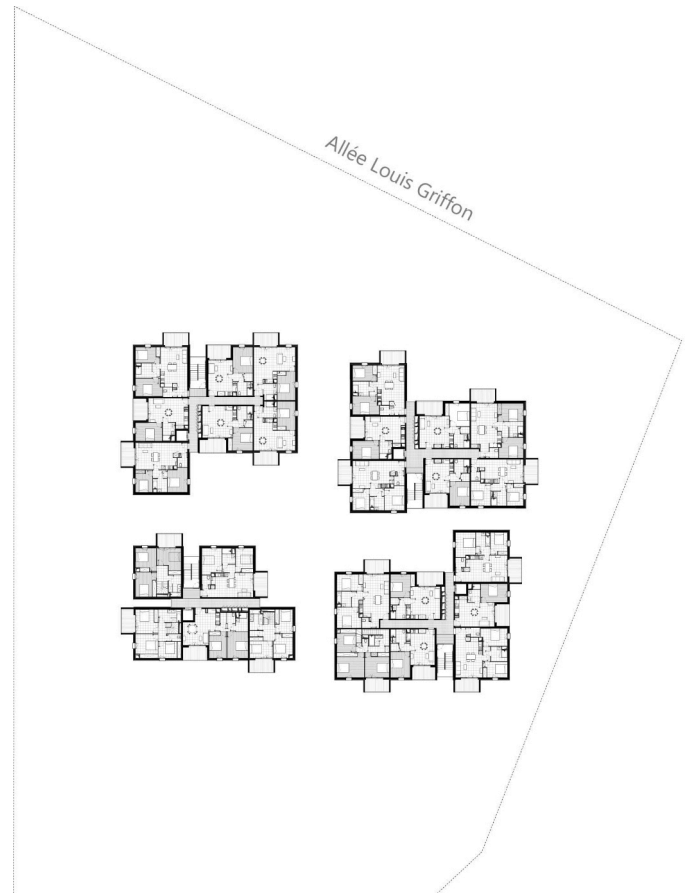
**Composition** : 101 logements allant du T2 au T6 - 95 logements collectifs sur 4 niveaux & 6 villas duplex, un parking souterrain.  
4 ensembles de bâtiments de logements collectifs au R+3.  
2 ensembles de maisons groupées en R+1.

**Matériaux** : Béton, bardage poly-miroir, bardage bois, toiture en zinc.

**Détails marquants** : chemins piétons au cœur des bâtiments | protection de l'espace boisé | cadre de vie très calme et paysager | interaction et dialogue entre les bâtiments au sein de la parcelle | profil architectural traité sous trois angles orientés vers le parc ou la rue | concordance architecturale entre les villas et le collectif.



PLAN DE MASSE



PLAN R+2 & R+3

