



MELROSE

SEILH (31)



Typologie : Habitat

Maîtres d'ouvrage : Ametis et Ideom

**Maîtres d'œuvre : Mandataire : TAA Toulouse |
Associés : Betillon & Freyermuth Architectes et
MR3A**

Localisation : Chemin de Percin, 31840 Seilh

Surface : 3 148 m²

Budget : 6.8 M€

Livraison : Novembre 2021

Contexte : le projet s'inscrit dans le projet global d'aménagement du secteur 1 de la ZAC Laubis. Celle-ci a fait l'objet d'un concours Européen, remporté par l'équipe d'urbanisme AR357 et se situe sur une parcelle se trouvant aux portes de Seilh, non loin du site Airbus et du MEETT, réunissant le Parc des expositions et le Centre de conventions de Toulouse. La parcelle est divisée en lots : le lot B8 est réalisé par l'agence AR357, les lots B9 et B12 par l'agence FFFBBB et le lot B10/B11 par l'agence TAA.

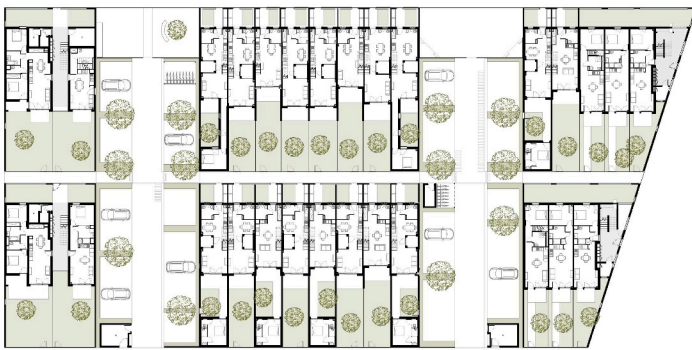
Composition : construction de 18 maisons en bande et de 25 logements répartis en 4 petits collectifs (T3, T4).

Matériaux : béton, enduit blanc, maille inox faisant garde-corps et support de végétalisation, parement en brique blanche, toitures en tuiles de terre cuite, dalles béton..

Détails marquants : bâti Est/Ouest | perspectives vers la Garonne | architecture en lanière | logements en bande | espaces verts communs | différentes typologies travaillées en hauteur | venelle piétonne centrale | maisons bénéficiant d'un patio | jardins au sud | cours communes de stationnement | terrain multisports commun | jardin partagé | jardinières | haies fines ou épaisses



Plan Masse



Plan RDC

