



LES HERBETTES

TOULOUSE (31)



Typologie : Logements

Maître d'ouvrage : Les Chalets

Maître d'œuvre : TAA Toulouse

Localisation : 2 Avenue des Herbettes

Surface : 6 078 m²

Budget : 10,2 M€

Livraison : Juin 2024

Contexte : Démolition d'une résidence étudiante - Avenue des Herbettes - et construction de trois bâtiments dans le sud-est de Toulouse. Situation stratégique, proche des futures stations de la Ligne C du métro toulousain.

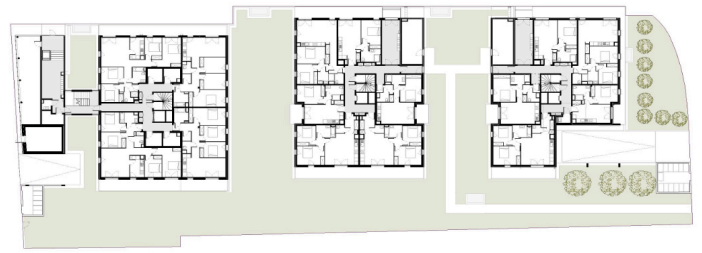
Composition : La résidence se décompose en 3 bâtiments aux dimensions similaires qui se développe en R+4. La façade est constituée de balcons filants, toujours dans cette optique de créer des logements généreux. Le stationnement est géré au R-1 en semi-enterré, créant un socle mettant à distance les logements du RDC par rapport à la rue. L'arrière de l'îlot est un cheminement piéton



Plan masse

Matériaux : Métal perforé, Plaque de brique blanche et béton brut, Serrurerie teinte grise, descente d'eaux pluviales en zinc

Détails marquants : décomposition en plusieurs volumes | appartement à double orientations | balcons filants | premier plot « passerelle » pour sécurité incendie et desservant tous les étages | faille en aluminium naturel | hall d'entrée spacieux avec grande hauteur sous plafond | parking semi-enterré | garde-corps en tôle d'acier micro perforée de teinte naturelle | façade mur rideau vitré | sobriété énergétique | vue Pyrénées | réfection et l'aménagement des voiries (SEP)



Plan RDC

