



COSMO

TOULOUSE (31)



Typologie : Habitat

Maître d'ouvrage : Sogeprom

**Localisation : 239 Route de Saint-Simon,
31000 Toulouse**

Surface : 4 632 m²

Budget : 6,3 M€

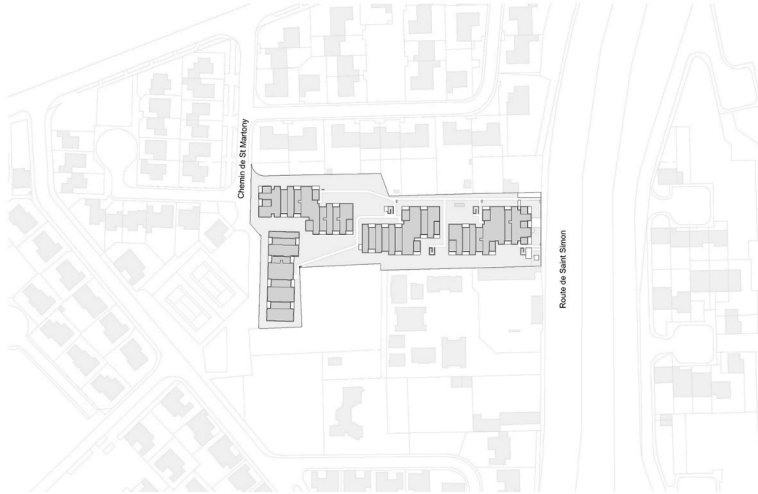
Livraison : Octobre 2023

Contexte : Le projet se situe sur une parcelle longue et profonde au sud-ouest de Toulouse derrière la ceinture du périphérique. Le quartier dans lequel il s'inscrit, se trouve aux portes du secteur du Mirail et des Pradettes. Actuellement accolé à un lotissement nommé le Fourtou la parcelle longe la route de St Simon.

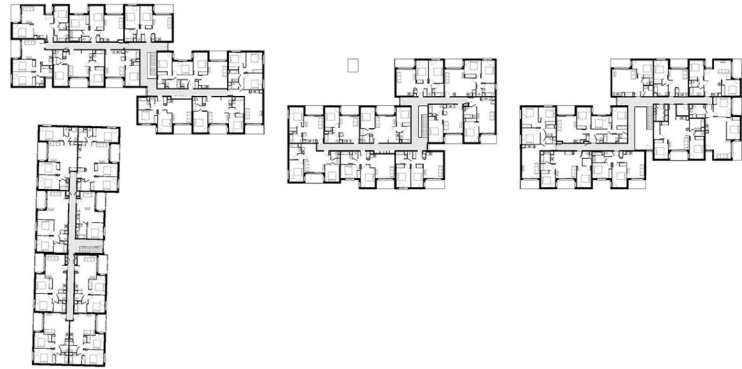
Composition : 4 ensembles de bâtiments de logements collectifs en R+1 pour 74 logements collectifs. Les bâtiments collectifs A, B et C sont orientés perpendiculairement à la route.

Matériaux : Enduit blanc taloché, brique, toiture métallique

Détails marquants : Alternance de toiture terrasse et toiture en métallique | Double hauteur | Orientation perpendiculaire à la route | Implantation en quinconce | Plusieurs jardins communs à la copropriété | aménagement paysager soigné | Alternance de deux volumes | Terrasses et loggias abrités



Plan masse



Plan R+1

