



BUREAUX APAVE

TOULOUSE (31)



Typologie : Tertiaire

Maître d'ouvrage : Kaufman & Broad

**Localisation : 11 Rue Alexis de Tocqueville,
31200 Toulouse**

**Surface : 3 492 m² de bureaux | 2 273 m²
d'espaces verts**

Budget : 4,7 M€

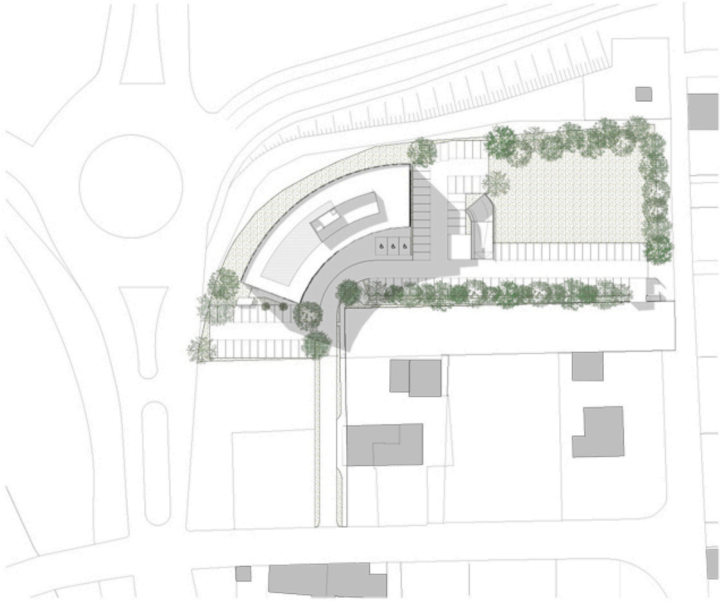
Livraison : Janvier 2019

Contexte : Le projet du siège des bureaux de l'APAVE est implanté à Toulouse dans le quartier nord de Borderouge, en sortie de rocade et à proximité immédiate du BUN (boulevard urbain nord). Bien que le terrain soit hors zac de Borderouge, il marque son entrée et fait de ce lieu un site stratégique en termes d'implantation.

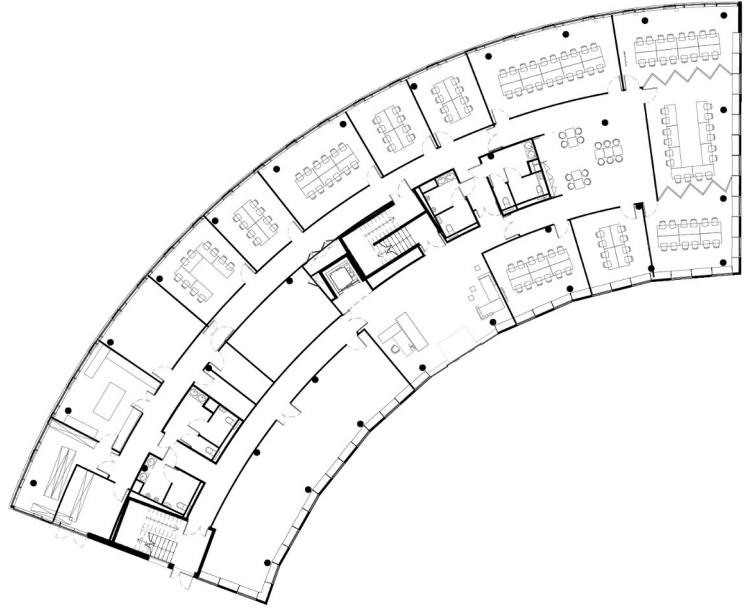
Composition : Construction neuve d'un immeuble de bureaux sur 3 500 m² en R+3 avec des locaux dédiés à la formation en rez-de-chaussée.

Matériaux : aluminium, verre, béton

Détails marquants : bâtiment suivant la courbe de l'échangeur | élément fort du paysage urbain | sobriété | mur rideau | grilles à ventelle | façades bicéphales



Plan Masse



Plan R+1

