



PARKING MATABIAU RAMBLAS

TOULOUSE (31)



Typologie : Infrastructure

Maître d'ouvrage : Toulouse Métropole | Indigo

**Maître d'œuvre : Mandataire : TAA Toulouse |
Associé : Scalène Architectes**

**Localisation : 75 All. Jean Jaurès, 31000
Toulouse**

Surface : 10 002 m²

Budget : 26,2 M€

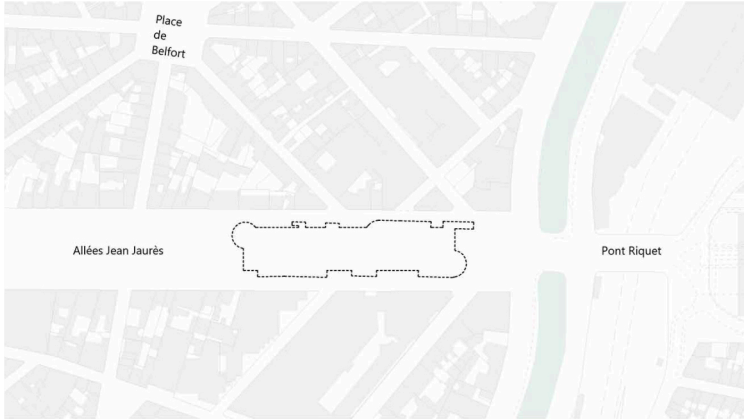
Livraison : Janvier 2020

Contexte : l'installation se situe au-dessus du tunnel du métro, en partie haute des allées Jean Jaurès à Toulouse, ces allées possèdent un grand espace central piéton

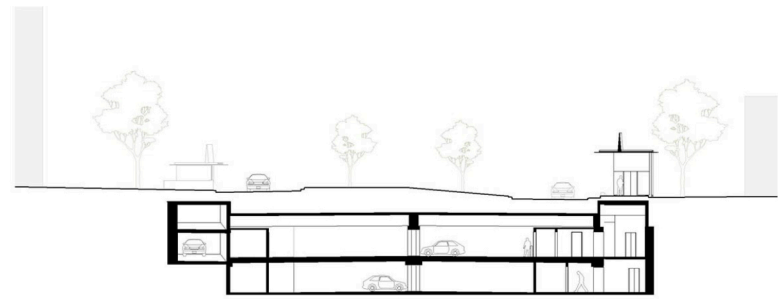
Composition : parking souterrain sur 2 niveaux, contenant 400 places de stationnement et des bureaux

Matériaux : inox

Détails marquants : forme rectangulaire de 30m x 155m | circulation interne du parc par deux rampes circulaires | une surface totale de stationnement de 10 005 m² | espace couvert | poutre retroussée | garde-corps barreaudé inoxydable | calepinage de sol dessiné par Joan Busquets



Plan masse



Coupe

