



L'EMPREINTE

TOULOUSE (31)



Typologie : Habitat

Maître d'ouvrage : Bouygues Immobilier

Localisation : 6 rue Luce Boyals, 31300
Toulouse

Surface : 6 861 m²

Budget : 4,8 M€

Livraison : Juillet 2018

Contexte : projet phare de la métropole toulousaine situé dans la ZAC de la Cartoucherie. La résidence L'Empreinte participe à marquer l'îlot 1.3 de l'éco-quartier de la Cartoucherie. Projet en socle commun à l'ensemble de l'îlot.

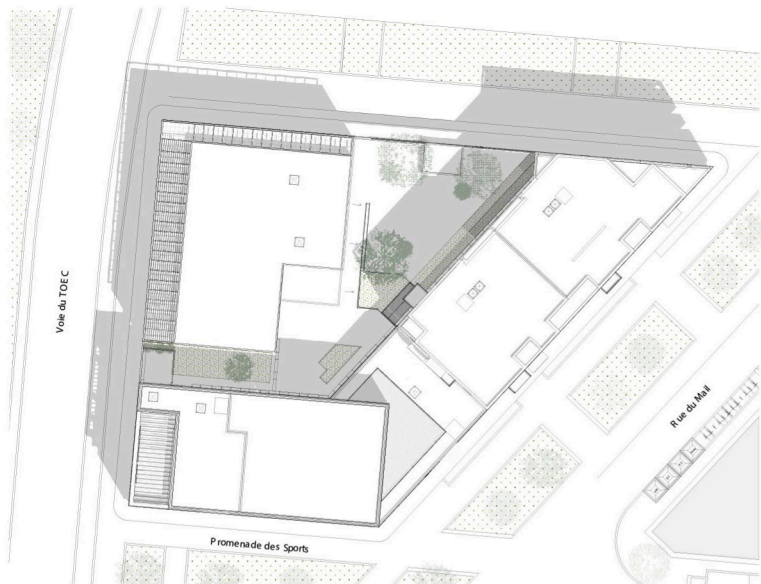
Composition : bâtiment monolithe

Double bâtiment : résidence de 57 logements en deux bâtiments R+8.

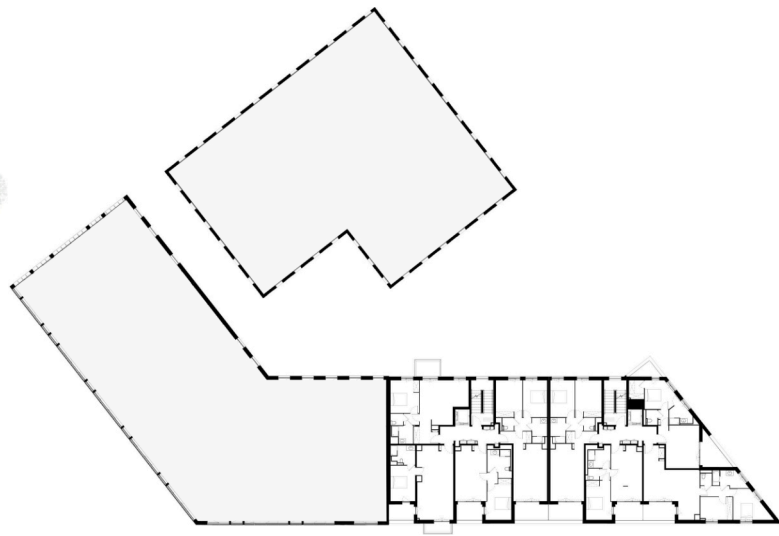
Loggias, balcons et bow-window.

Matériaux : brique de teinte beige clair, enduit lisse, planchers et refends en béton plein, surface vitrées.

Détails marquants : motifs creusés pour offrir des loggias | balcons et bow-window animant les façades | maîtrise du confort d'été | pas de recours à un rafraîchissement actif | bâtiment isolé par l'extérieur, avec le concours de matériaux performants | inertie thermique lourde | valorise le soleil d'hiver et stocke la fraîcheur relative des nuits estivales | réduction des déperditions par ponts thermiques | traitement des surfaces vitrées | couleurs claires pour les finitions de façade, ralentissant ainsi l'absorption de l'énergie solaire | grandes baies vitrées | logements traversant | raccordement au réseau de chaleur de l'écoquartier | centralisation de la production de chauffage.



Plan Masse



Plan R+2

