



BUREAUX ELIPSYS TOULOUSE (31)



Typologie : Tertiaire

Maître d'ouvrage : Groupe Financière Duval | VIAE Groupe

Localisation : 8-16, rue des Trente-Six Ponts, 31000 Toulouse

Surface : 9 900 m²

Budget : 11,7 M€

Livraison : Décembre 2016

Contexte : Démolition du Collège Lycée Montalembert rue des 36 ponts et construction d'un immeuble de bureaux

Composition : Un bâtiment en forme de T, léger et raffiné, avec un rez-de-chaussée dédié aux demonstrateurs, promoteurs, ... La première allée, située le long de la rue, génère une unité frontale et une transparence, grâce à l'utilisation du verre et de l'acier. L'allée perpendiculaire, orientée vers une zone, crée un espace intérieur et ouvert, composé de terrasses en partie végétale et des accès aux parkings souterrains.

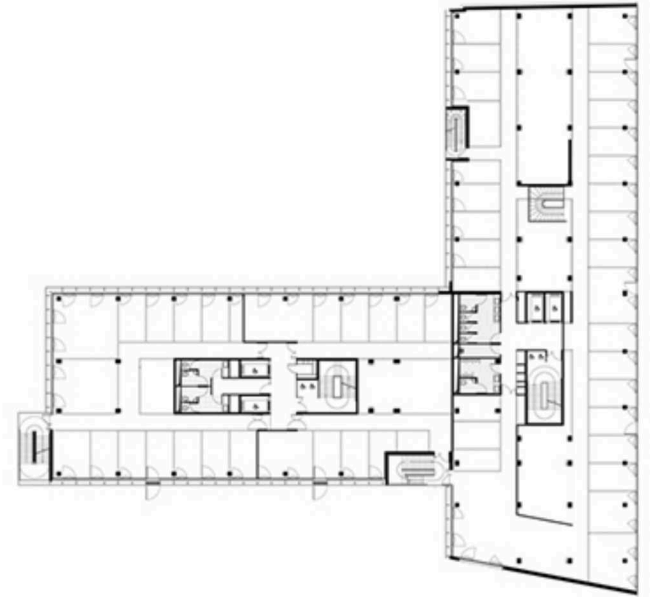
Matériaux : Bambou, verre et acier sur les façades

Détails marquants : Retraits permettent la création de terrasses | Bâtiment en forme de T, léger et raffiné | Choix de bambou pour créer une "peau" sur les façades | 25 km de tiges de bambou ont été utilisées

Label et Certification : Label Haute Qualité Environnementale (HQE)



Plan masse



Plan R+1

