



COMPLEXE ANTOINE DE MARCHI CUGNAUX (31)



Typologie : Sport

Maître d'ouvrage : Ville de Cugnaux

Maître d'œuvre : TAA Toulouse

**Localisation : Plaine des sports de Loubayssens,
31270 Cugnaux**

Surface : 1 487 m²

Budget : 1,6 M€

Livraison : Octobre 2009

Contexte : l'aménagement urbain propose l'implantation du complexe le long d'un axe piétons/vélos, parallèle au stade existant

Composition : bâtiment comprenant des espaces communs, une section boxe, des aires de jeux Pétanque et Lyonnaise, les locaux sont situés de plein pied

Matériaux :

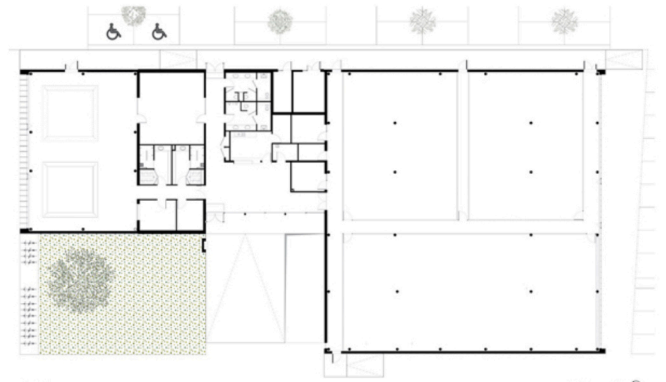
Détails marquants : implantation le long d'un axe piéton/vélo | accueil de trois activités différentes et indépendantes | locaux communs | espace de vie | section boxe au Nord-Ouest | aire de jeux Pétanque et Lyonnaise au Sud Est | locaux de plein pied | salle de musculation | local technique accessible depuis l'extérieur

Label et Certification : Label Haute Qualité Environnementale (HQE)

Prix : Prix Architecture Midi-Pyrénées 2011



Plan masse



Plan RDC

