

QUAND NATURE ET VOLUMES S'IMBRIQUENT À LA PERFECTION

Un bâtiment en zig-zags... Lubie d'architecte. Pas vraiment. L'îlot 4.4, qui compte soixante-quinze appartements neufs, doit sa forme bien particulière à la volonté de ses concepteurs de conserver les arbres magnifiques qui habitent la parcelle depuis des décennies. Cette ambition de construire sans détruire, de se fondre dans le paysage plutôt que de s'imposer à lui est perceptible dans tous les aspects du projet.

Ce bâtiment de logements sociaux complète l'éco-quartier pensé par la mairie de Bègles, commune du Sud de Bordeaux. Bordé par la Garonne, entouré par la nature, il se devait de tirer le meilleur de son environnement exceptionnel. Sa forme fragmentée permet justement de conserver les vues et d'insérer circulations verticales et grandes loggias. La terre cuite, choisie comme une évidence pour sa matérialité brute et naturelle, a permis aux architectes d'aller encore plus loin dans le mimétisme avec le paysage.

Le noir et blanc étant imposé, ils ont en effet pris le parti de reproduire en façade l'effet de pixellisation que l'on peut observer en regardant le ciel à travers les feuilles à la cime des arbres. Fascinant pour le regard, ce jeu d'ombre et de lumière est soutenu par les tuiles Rully, calepinées en mat et brillant noir sur les façades saillantes, en blanc sur les façades rentrantes. Comme le promeneur en sous-bois, le visiteur est saisi par l'aspect changeant de la matière selon l'heure du jour, le temps qu'il fait et même la saison. La matière vit, le bâtiment réagit. Environne-

ment, matérialité, humain... Pour les architectes jusqu'au-boutistes de l'agence Taillandier, c'est à ce prix que l'on obtient une symbiose unique entre la flore et le bâti.

Pierre-Louis Taillandier, Taillandier Architectes Associés

« Chaque fois que l'on peut garder des éléments existants, cela ancre le projet dans le site beaucoup plus facilement et rapidement. Ici, ce sont des racines au sens propre du terme puisque nous conservons les arbres. Les habitants ont vue sur cette végétation, et je suis persuadé

que cela change complètement la perception qu'ils ont du bâtiment qu'ils occupent : c'est comme s'il était là depuis toujours, le vécu du lieu a été respecté. Nous avons soutenu ce projet par l'utilisation de la terre cuite, et notamment de la tuile Rully, qui est une tuile plate dont le format et les traitements possibles nous ont permis l'effet de pixellisation que l'on voulait atteindre. Nous travaillons avec la terre cuite depuis toujours. Nous aimons les continuités de surface et cette matière s'y prête bien. Nous travaillons toujours la matière sous sa forme la plus essentielle. Ici, la terre cuite se marie au métal, qui habille encadrement et escaliers. Pour nous, Terreal est un partenaire de longue date, toujours dans l'innovation et l'accompagnement quand on doit mettre des produits au point. Nous étions confiants quant au résultat. »

5 LOGEMENTS, ÎLOT 4.4 ZAC TERRE-SUD

Lieu / Place : Bègles, France

Architecte / Architect : Taillandier Architectes Associés

Maître d'ouvrage / Client : Adim Nouvelle Aquitaine

Poseur / Installer : Dupuy Frère

Produit / Product : Tuile Rully



WHEN NATURE, SIZE AND SHAPE FORM A PERFECT FIT

A zig-zag building... an architect's hare-brained idea. Not really. The Îlot 4.4 housing complex, with its seventy-five new apartments, owes its distinctive shape to the designers' wish to preserve the magnificent trees that had been growing on the plot for decades. This goal of constructing without destroying and of blending with the landscape rather than imposing on it, is noticeable in every aspect of the project.

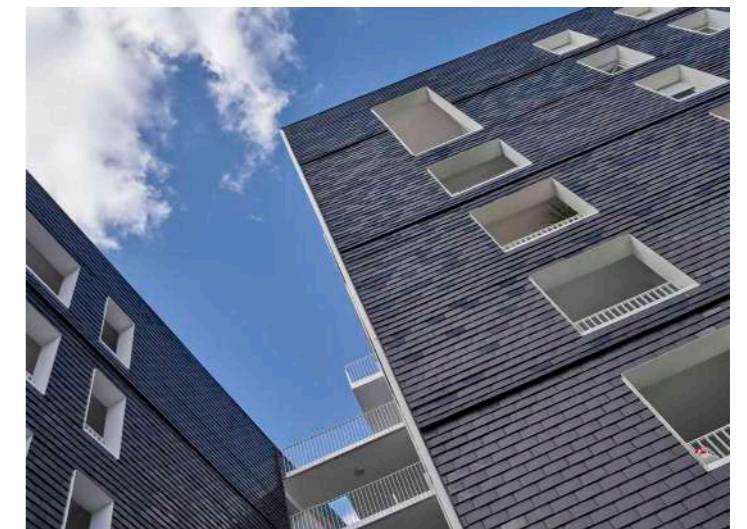
This social housing development is the finishing touch to the eco-friendly district devised by Bègles town hall in the South Bordeaux district. Bordered by the Garonne river and surrounded by nature, it was right and proper to draw the best out of its outstanding environment. Its fragmented form indeed allowed the views to be preserved and to incorporate vertical walkways and large balconies. Terracotta, which was the obvious choice because of its very nature as a raw material, enabled the architects to mimic the landscape still further.

Black and white were a must, so they took the approach of reproducing on the façade the pixelation effect you get when looking at the sky through the leaves in the treetops. This interplay of light and shadow, fascinating to look at, is supported by the Rully roofing tiles, assembled in matt and glossy black on the outer façades and in white on the inner façades. Like a walker in the undergrowth, the visitor is struck by the way the material's appearance changes depending on the time of day, weather and even season. The material is alive and the building reacts. Environment, material form and the human element... For the Taillandier architects, leaving no stone unturned and taking every last detail into consideration, this is the price for obtaining a unique symbiosis between flora and buildings.

Pierre-Louis Taillandier, Taillandier Architectes Associés

“Whenever you can keep some of the existing elements, it anchors the project in the site far more easily and faster. In this case, we kept the roots, in the proper sense of the word, as we preserved the trees. The residents have a view over this vegetation and I'm sure this completely changes their perception of the building they occupy: it's as if it's always been there, the real life of this place has been respected. We supported this project through the use of terracotta and Rully® roofing tiles in

particular, which are plain tiles whose format and varied finishes allowed us to create the pixelation effect we wanted to achieve. We've been working with terracotta since we first started out. We love surface continuity and this material lends itself well to that. We always work with the material in its most basic form. Here, the terracotta harmonizes with the metal on the framework and stairways. Terreal is one of our long-standing partners, always ready to innovate and there to support us when products need fine tuning to meet specific requirements. We were confident about the result.”



Terreal est un partenaire de longue date, toujours dans l'innovation et l'accompagnement.

Terreal is one of our long-standing partners, always ready to innovate and there to support us.