

## PIXÉLISATION NOIRE ET BLANCHE POUR LOGEMENTS COLLECTIFS

A Bègles, en périphérie de Bordeaux, l'écoquartier Terre Sud cumulera à terme 1 200 logements de typologies variées. Cette résidence s'implante sur l'îlot 4.4 et profite de la proximité immédiate de grands arbres, dont les architectes se sont servis comme thème iconographique, pixélisant leur image pour la transposer sur les façades des logements. Mais la démarche n'a rien de littéral. Elle s'accommode d'abord d'un épannelage qui fragmente la densité du programme en trois bâtiments, ménageant de généreuses circulations verticales cadrant le parc de Mussonville. Ensuite, l'image d'immersion dans la forêt flotte au-dessus du sol, car tout le rez-de-chaussée, dévolu au stationnement, se dématérialise par le jeu d'une tôle microperforée. Enfin, l'application du motif sur les élévations des étages se restreint à la nuance entre les effets mats et brillants de chaque « pixel ». La force abstraite de l'image transcende le côté galvaudé de l'idée. Le recours à des tuiles plates couleur anthracite dans une finition vernie réfléchissante ou mate (Rully de Terreal) a concrétisé la démarche à moindres frais. Par ailleurs, le fabricant venait de lancer le produit en blanc et avec les mêmes variantes de brillance. Ainsi, les façades adoptent les quatre nuances, suivant une répartition qui se résume au noir pour les façades extérieures et au blanc pour les volumes en creux. Posées en vèture devant un isolant de 60 mm qui supprime les ponts thermiques des nez de plancher, les surfaces de tuiles sont recoupées tous les deux étages, suivant l'IT 249 de la réglementation incendie, par une bavette en tôle laquée. Pour les arêtes verticales, d'autres profils métalliques épousent avec finesse la tranche des tuiles et accusent un pli rentrant plus subtil qu'une cornière de recouvrement.

**LIEU :** Bègles (Gironde)

**MAÎTRISE D'OUVRAGE :** Adim Nouvelle Aquitaine

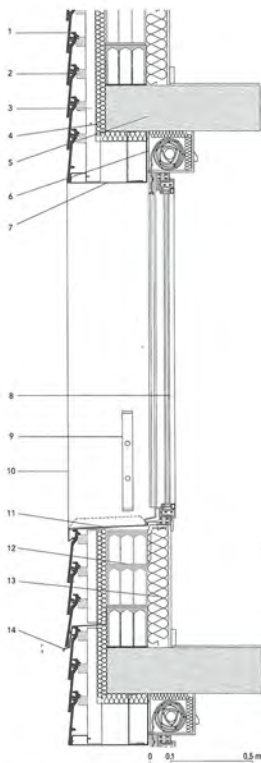
**MAÎTRISE D'ŒUVRE :** Taillandier Architectes Associés, architectes

**PROGRAMME :** 75 logements

**SURFACE :** 4 700 m<sup>2</sup>

**CALENDRIER :** livraison, 2019





#### COUPE DE DÉTAIL

1. Tuile
2. Liteaux 32 x 32 mm
3. Pare-pluie sur chevrons 63 x 75
4. Isolation extérieure 60 mm
5. Plancher béton armé
6. Volet roulant
7. Tôle laquée 7/10° en linteau
8. Châssis PVC
9. Garde-corps en acier laqué blanc
10. Ebrusement en tôle laquée
11. Bavette d'appui en tôle laquée 7/10°
12. Maçonnerie en bloc ciment creux
13. Doublement intérieur avec 120 mm d'isolant
14. Bavette en acier laqué recoupant le complexe de façade tous les deux étages

