

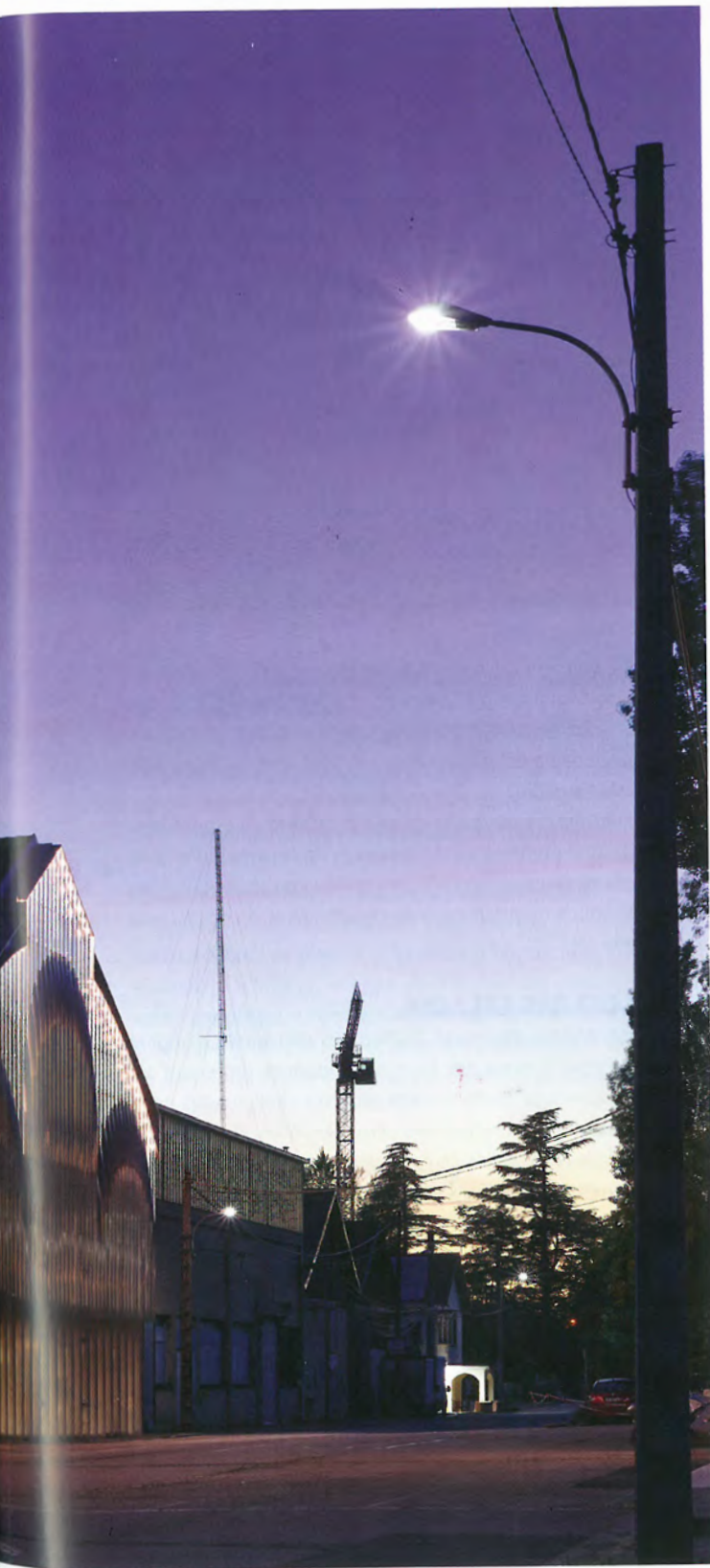


LA CITÉ

55, Avenue Louis Breguet
31400 Toulouse

**Taillandier Architectes
Associés**

42, rue de Cugnaux
31300 Toulouse
Tél. : +33 (0)5 34 64 97 10
www.starchitectes.com



LA NOUVELLE CITÉ TOULOUSAINNE

L'AGENCE TAILLANDIER
ARCHITECTES ASSOCIÉS
A SIGNÉ UN PROJET DE
RÉHABILITATION D'ENVERGURE,
COMMANDITÉ ET FINANCÉ
INTÉGRALEMENT PAR
LA RÉGION OCCITANIE :
LA CITÉ.

© Roland Holbe

En fait, il s'agit de la rénovation des anciennes Halles Latécoère, construites dans les années 1917-18 à l'initiative de l'industriel Pierre-Georges Latécoère. Traces du passé de l'industrialisation de l'aéronautique à Toulouse, en 1997, elles sont classées aux Monuments historiques.

> UNE ZONE EN PLEIN ESSOR

La Cité comprend les trois halles sur plus de 9000 m². Leurs volumes sont imposants et l'ensemble est homogène. La Cité est au sein d'un quartier en plein développement, avec des habitations et des activités industrielles et logistiques. A proximité, le complexe scientifique et universitaire de Rangueil regroupe plus de 35 000 étudiants et enseignants chercheurs.

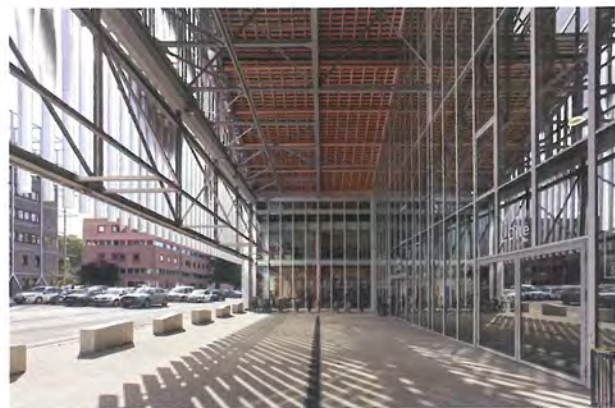
> LE SITE

Les architectes repensent l'aménagement en fonction des utilisateurs et du futur des lieux. Les halles mesurent 120 mètres de long sur 26 mètres de large. Chaque nef a une surface au sol de 3082 m², soit un total d'environ 9246 m². L'acquisition d'une parcelle voisine permet de doubler les accès aux halles.

Les volumes se développent majoritairement dans les deux nefs latérales, afin de libérer la nef centrale, la seule en charpente métallique, pour offrir un large espace ouvert dédié aux événements. Les architectes optent pour une ossature légère pour une plus grande flexibilité au sein de La Cité.

> LES 3 HALLES

Au RDC, on trouve un restaurant ouvert à tout le quartier et des salles de réunion, dont une salle de conférence de 200 places.



Lieu de vie, des services sont mutualisés pour les collaborateurs de l'Agence Régionale du Développement Economique et des Start-up installées dans les bureaux de coworking. Un Fab-lab et un espace dédié à l'utilisation des drones sont situés au RDC de la troisième halle.

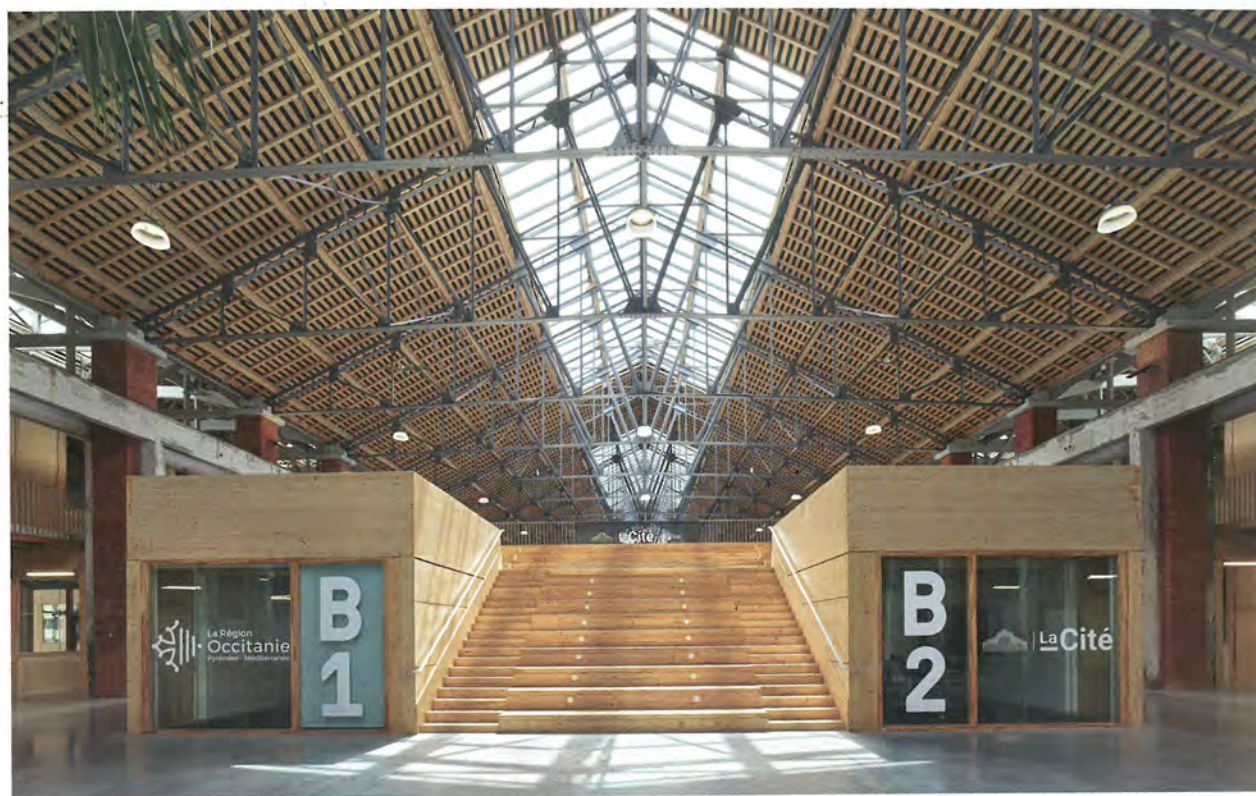
La halle centrale conserve son volume et devient un espace événementiel. Une palmeraie est créée près de l'entrée principale. La dalle est rénovée et recouvre des réseaux en caniveaux mais aussi le système géothermique de chauffage et de refroidissement par le sol.

> CONCEPT DES FAÇADES

D'après des photos d'archives, les façades principales d'origine étaient décrites comme des façades d'apparat, reprenant un principe d'ouverture voûté en triptyque sur chacune des nefs. Après de nombreuses recherches chronologiques et de débats sur l'authenticité de celles-ci, il est décidé d'évoquer la façade ancienne en l'inscrivant dans son temps avec plus de contemporanéité. Les nouvelles façades vitrées toute hauteur sont légères avec des lames en aluminium, verticales et torsadées. La façade sud-ouest est habillée de lames horizontales en brise soleil. Et la façade latérale est rythmée de poteaux et d'ouvertures tout en disposant de lames verticales au niveau de chaque ouverture.

> CONCEPTION INTÉRIEURE

La Cité développe une ossature en bois en partant de la trame existante du bâtiment. 5 mètres par 5, elle est composée de panneaux de remplissage en structure bois faisant alterner parois vitrées toute hauteur, parois vitrées sur allège ou mur plein. Sur deux niveaux, et sur une largeur de trois trames de



Photos : © Roland Halbe

15 mètres, les plateaux de bureaux en open space accueillent une quarantaine de postes de travail.

Les espaces de convivialité sont centralisés entre deux plateaux de bureaux et s'organisent autour d'une bande "servante" contenant locaux techniques et meubles de cuisine. Les escaliers, sanitaires et espaces reprographiques sont implantés tout autour. Au R+1 une passerelle permet de tourner autour de l'espace événement et de desservir chaque module.

> LA RESTAURATION DES INTÉRIEURS

Pour une meilleure ventilation naturelle des maçonneries, les piliers en briques pleines sont remis à nu. Un joint creux vient également s'insérer en pied pour limiter les remontées capillaires. Les poteaux en béton sont restaurés et les ponts roulants conservés et rénovés. Celui de la halle centrale est fixé et celui de la halle 3, déplacé et réajusté pour être positionné dans la halle centrale.

> MATÉRIAUX ET COLORIS

Les poteaux nettoyés reprennent leur teinte initiale. Les peintures d'origine à la base des poteaux sont vert kaki et jaune ocre. La structure bois magnifie les matériaux de l'architecture industrielle du 20^e siècle, l'acier et le béton. Elle renforce les démarches environnementales du 21^e siècle avec ce matériau bas carbone.

Avec le projet de Taillandier Architectes Associés, les Halles Latécoère retrouvent leurs lettres de noblesse.

