

Renovierung und Erweiterung eines Kulturzentrums in Plaisance du Touch

Refurbishment and Extension of a Cultural Centre in Plaisance du Touch

Architekten:

PPA architectures, Toulouse,

Jean-Manuel Puig

Taillandier Architectes Associés, Toulouse

Pierre-Louis Taillandier

Mitarbeiter: Alex Chevalier, Amandine

Hernandez (PPA), Aurélie Guinel, Mohamed

Mezilet, Barbara Soulé (Taillandier)

Tragwerksplaner: Ingérop, Toulouse

weitere Projektbeteiligte S. 968

An einer Ausfallstraße unweit des alten Kerns von Plaisance du Touch, einer Vorstadtgemeinde im Großraum Toulouse, liegt das Kultur-, Sport- und Jugendzentrum »Espace Monestié«. Als Ergänzung zum Ortskern soll hier ein neuer urbaner Schwerpunkt entstehen. Im heterogenen Umfeld zwischen Gewerbegebiet, Schule und Wohnbauten verzichten die Architekten auf eine dominante formale Geste. Stattdessen reagieren Volumen, Bauweise und Materialien auf die benachbarten Hallen.

Ein bestehender Bau mit Turnsaal, Kino und Jugendtreff wurde auf pragmatische Weise um einen Theatersaal, Hallen für Messen, Sport und Feste sowie ein Café, weitere Kinosaäle und Räume der Gemeinde ergänzt. Die an der Ostseite längs aneinandergereihten alten und neuen Hallen lassen sich flexibel trennen oder zusammenschalten und erlauben so vielfältige Nutzungen. Eine silber glänzende Hülle aus Aluminium-Wellprofilen bindet neue und alte Elemente zusammen und schafft so mit einfachen Mitteln und ohne große Änderungen am Bestand eine kraftvolle neue Einheit. Vor allem an den Höhensprüngen der Rückfassade lassen

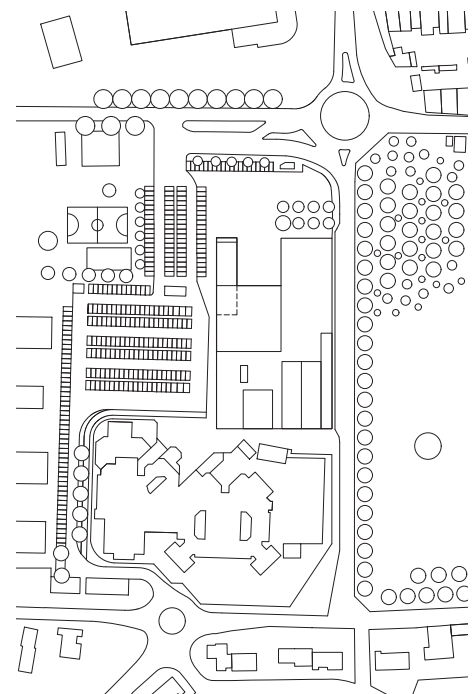
sich noch alte und neue Bauteile ablesen. Ein von einem transluzenten Sheddach überdachter Platz liegt im Zentrum des Entwurfs. Als Marktplatz, Treffpunkt und erweitertes Foyer steht er allen offen, verteilt die Besucherströme und verbindet die verschiedenen Einheiten. Gleichzeitig können diese den neutralen, großzügig dimensionierten Raum allein oder gemeinsam bespielen, und so auch nach außen in Erscheinung treten. Im Obergeschoss sammeln sich die weniger prominenten Teile des Programms – Büros etwa, die verborgen hinter perforierten Aluminiumwellprofilen zum Platz orientiert sind, aber auch das Jugendzentrum mit Saal, Spiele- und Computerzimmer sowie Probenraum mit Aufnahmestudio.

Der Nutzungsmix garantiert hohe Auslastung und ökonomischen Betrieb – die Architekten beschreiben den Komplex als effizientes, einfaches und lesbares »Werkzeug«. Der eigenwillige Schriftzug auf der Fassade, dessen Type sich bei Wegweisern im Innern wiederfindet, konterkariert das geradlinige Erscheinungsbild der Hallen und unterstreicht die besondere Identität des »Espace Monestié«.



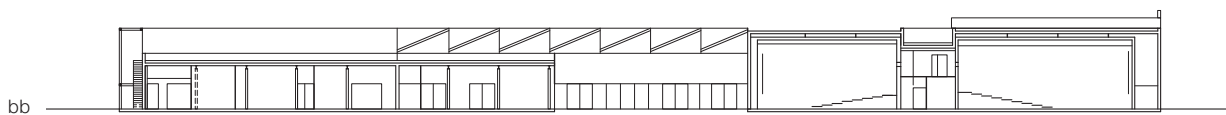
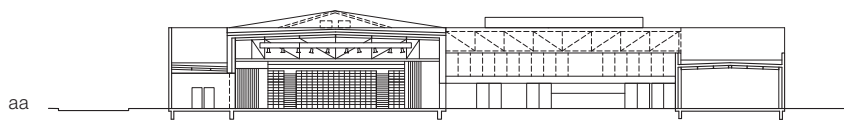
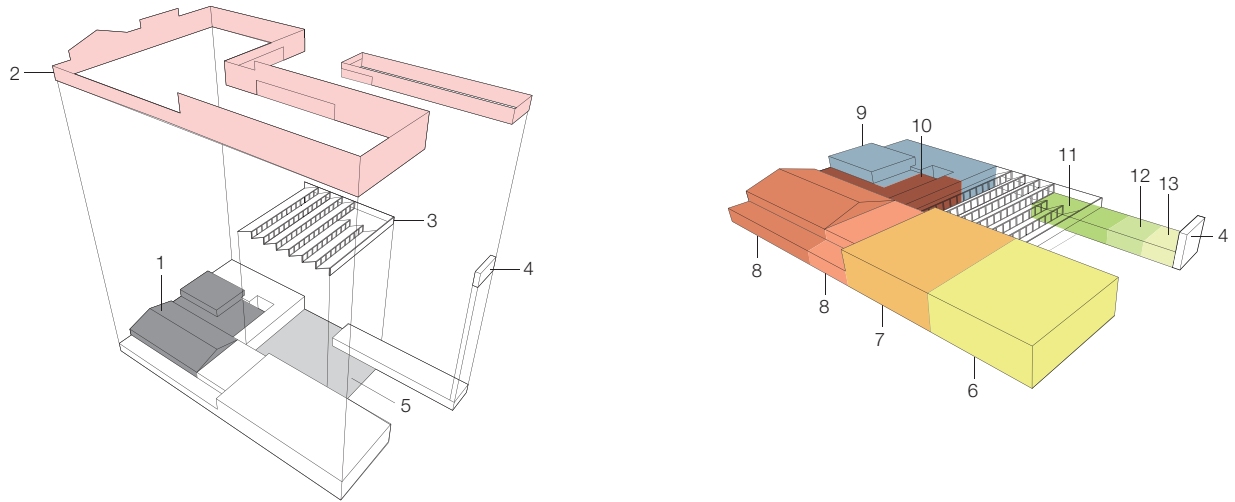
Lageplan
Maßstab 1:4000

Site plan
scale 1:4000



TM





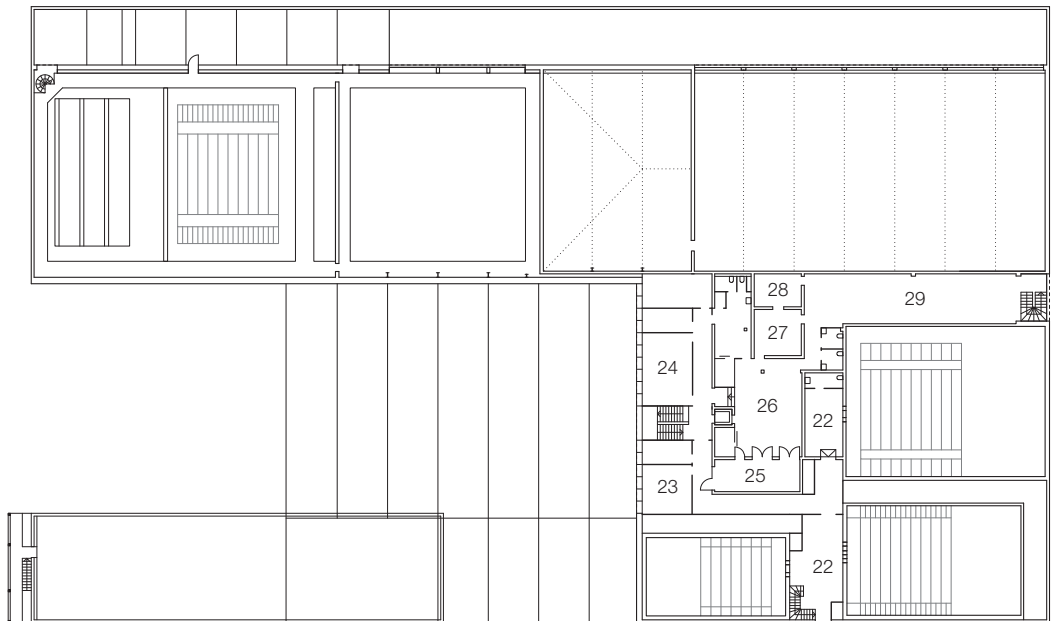
Theatersaal (599 m²/250 Sitze);
 Mehrzweckhallen: Festhalle (405 m²),
 Sporthallen (266 m², 697 m²);
 3 Kinosäle (289 m²/270 Sitze,
 190 m²/166 Sitze, 111 m²/83 Sitze);
 Café/Restaurant, Jugendzentrum, Räu-
 me der Gemeinde
 Gesamtlfläche: 4586 m²
 Bauherr: Stadt Plaisance du Touch
 Baukosten (netto): 5,37 Mio. €

*Theatre auditorium (599 m²/250 seats)
 Multipurpose halls: festival hall (405 m²),
 sports halls (266 m², 697 m²)
 Three cinemas (289 m²/270 seats;
 190 m²/166 seats; 111 m²/83 seats)
 Cafe/Restaurant, youth centre,
 civic spaces
 Gross floor area: 4,586 m²
 Client: Municipality of Plaisance du Touch
 Net construction costs: €5.37 million*



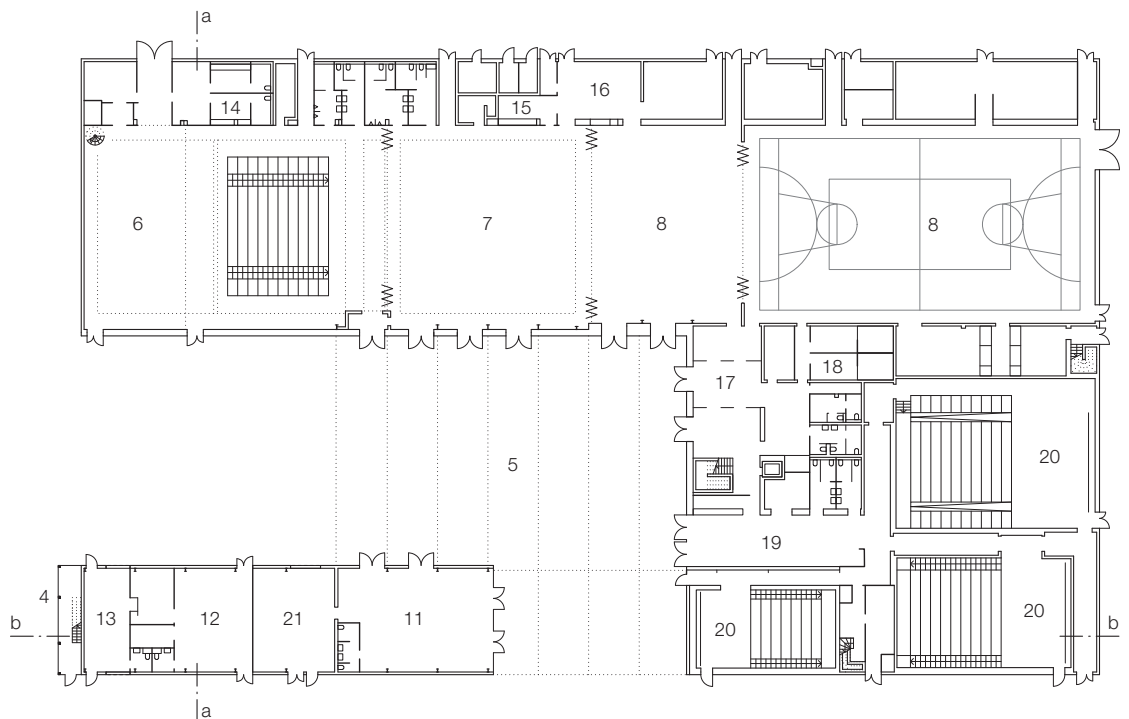
Schnitte · Grundrisse
 Maßstab 1:750

- 1 Bestand (unverändert)
- 2 Metallfassade
- 3 Sheddach
- 4 Plakatwand Kino
- 5 Platz überdacht
- 6 Theatersaal
- 7 Festhalle
- 8 Sporthalle
- 9 Kino
- 10 Jugendzentrum
- 11 Café/Restaurant
- 12 Probenraum Theater
- 13 Versammlungsraum Gemeinde
- 14 Künstlergarderoben
- 15 Ausschank
- 16 Catering
- 17 Mehrzweckraum
- 18 Umkleiden
- 19 Foyer Kino
- 20 Kinosaal
- 21 Küche
- 22 Projektorraum
- 23 Büro Kino
- 24 Sitzungsraum Stadtverwaltung
- 25 Lichthof
- 26 Saal Jugendzentrum
- 27 Probenraum
- 28 Aufnahmestudio
- 29 Spiel-/Computerraum



Sections · Floor plans
 scale 1:750

- 1 Existing structure (unchanged)
- 2 Metal facade
- 3 Sawtooth roof
- 4 Cinema billboard
- 5 Covered open space
- 6 Theatre auditorium
- 7 Festival hall
- 8 Sports hall
- 9 Cinema
- 10 Youth centre
- 11 Cafe/Restaurant
- 12 Theatre rehearsal space
- 13 Municipal meetings
- 14 Artists' dressing rooms
- 15 Bar
- 16 Catering
- 17 Multipurpose space
- 18 Changing rooms
- 19 Cinema foyer
- 20 Cinema auditorium
- 21 Kitchen
- 22 Projection room
- 23 Cinema office
- 24 Municipal assembly
- 25 Atrium
- 26 Youth-centre hall
- 27 Rehearsal room
- 28 Recording studio
- 29 Games/Computer space





Located on a traffic artery not far from the old heart of Plaisance du Touch, a suburban community in the metropolitan area of Toulouse, stands the "Espace Monestié", a centre for cultural activities, sport and youth. Here, a new urban focus is to be created to complement the existing core. In the heterogeneous environment between the school, commercial and housing areas, the architects eschewed the idea of a dominant formal gesture. Instead, the volumes, forms of construction and materials respond to the neighbouring halls. An older building, containing a gym, a cinema and a youth centre, was pragmatically extended by a theatre and halls for exhibitions, sport and festivities, as well as a cafe, further

cinema auditoria and civic spaces. The new and existing halls lined up along the eastern side can be flexibly joined together or divided, thereby allowing a wide range of uses. A silvery gleaming corrugated-aluminium skin now unites old and new, creating a powerful object by simple means and without major changes to the existing structure. New and old sections are evident particularly in the leaps in height in the rear facade. At the centre of the design is an open space covered by a translucent sawtooth roof. Accessible to all, this area can be used as a meeting point, a marketplace and an extension of the foyer, channeling the streams of visitors and linking the various sections of the ensemble.

On the upper level, spaces are provided for less prominent parts of the programme such as offices, which are concealed behind perforated, corrugated-aluminium sheeting and oriented to the open area. Here, too, is the youth centre with a hall, games and computer spaces, a rehearsal room and recording studio. This mixture of functions ensures intensive use and economical operation. The architects describe the complex as an efficient, simple and comprehensible "instrument". The unconventional logo on the facade – a style of lettering used internally for direction signs – forms a contrast to the linear appearance of the halls and underlines the special identity of the "Espace Monestié".

