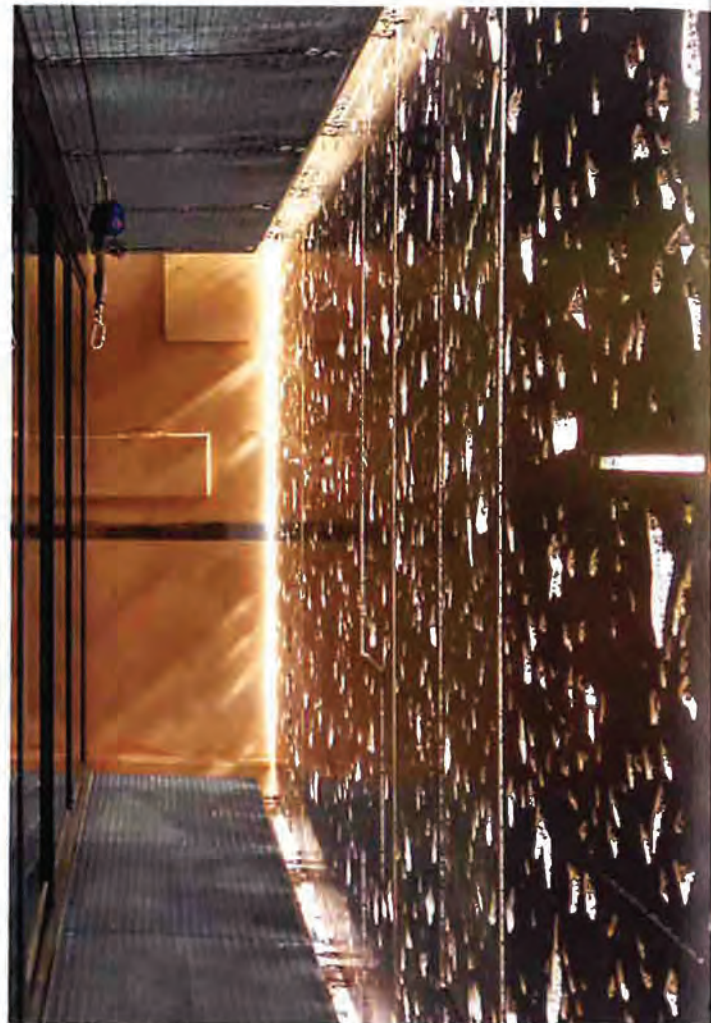


ÉCRANS EN TÔLES D'INOX AJOURÉES



Stéphane Chalmou



La caisse d'épargne Midi-Pyrénées a choisi pour son siège toulousain un hôtel haussmannien de 1905, que diverses interventions ont dénaturé tout au long du XX^e siècle. Le projet propose de retrouver l'efficacité des circulations du bâtiment d'origine et la force des rapports plastiques entre pierre et zinc. Alors que l'hôtel ne comprenait que trois étages, le siège se déploie aujourd'hui en R+5. Les bureaux s'organisent autour d'un grand patio central, créé au-dessus de la verrière qui couvre la salle d'exposition du rez-de-chaussée. Autant les façades-rideaux autour de ce patio assument leur composition contemporaine, autant les façades sur rue font la part belle aux appareillages de pierre et aux

ornementations. Mais c'est aussi sur les deux voies publiques que les architectes ont disposé un écran en tôles d'Inox perforées formant un moucharabieh très moderne. Ces pans de façades se décomposent en volets pivotants de forme polygonale qui s'imbriquent parfaitement et occultent à la demande les grandes salles de réunion. Une âme en mousse d'aluminium rigidifie chaque panneau tandis que son parement d'Inox microbillé s'apparente assez bien dans sa teinte à la modénature des toitures. Le motif qui perfore aléatoirement les volets a été dessiné avec Gérard Tiné. Il évoque l'ombre portée des feuillages des grands arbres à proximité et peut bloquer jusqu'à 80% du rayonnement solaire.

Ces perforations ont été réalisées au jet d'eau, technique qui « cicatrise » autant l'âme du panneau-sandwich que son parement.

LIEU: Toulouse

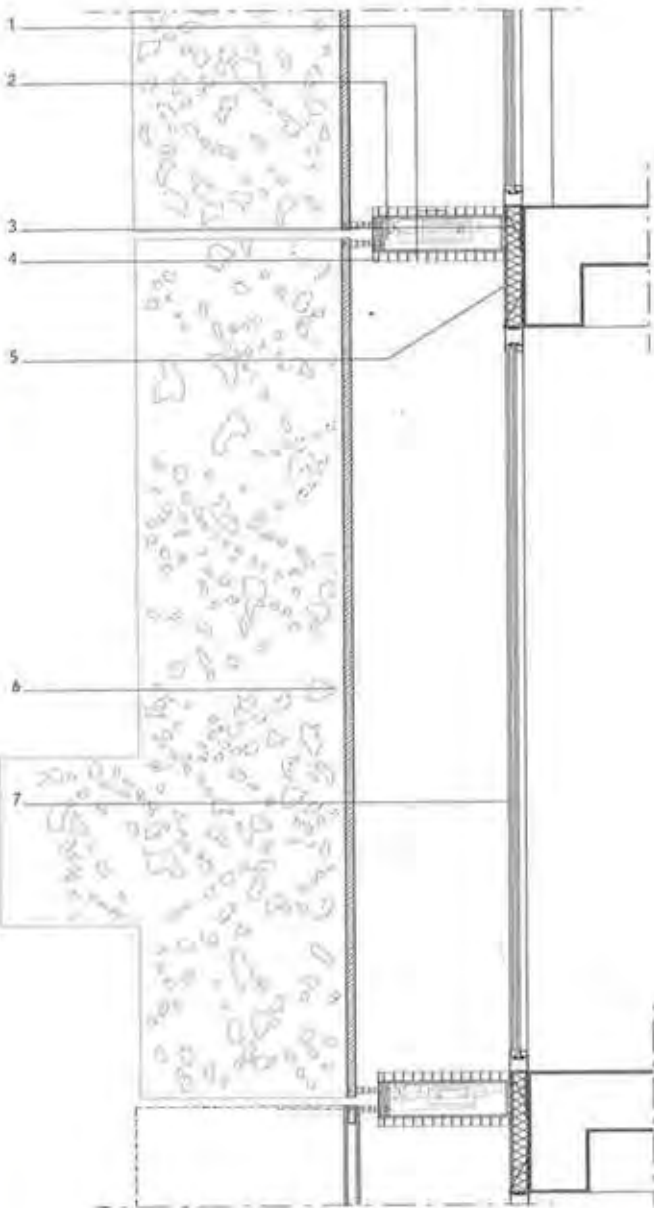
MAITRISE D'OUVRAGE: Caisse d'Épargne

MAITRISE D'ŒUVRE: Taillandier, architectes associés; Gérard Tiné, plasticien; Grontmij, BET

PROGRAMME: réhabilitation et extension du siège de la Caisse d'Épargne

SURFACE: 5500 m²

LIVRAISON: 2014

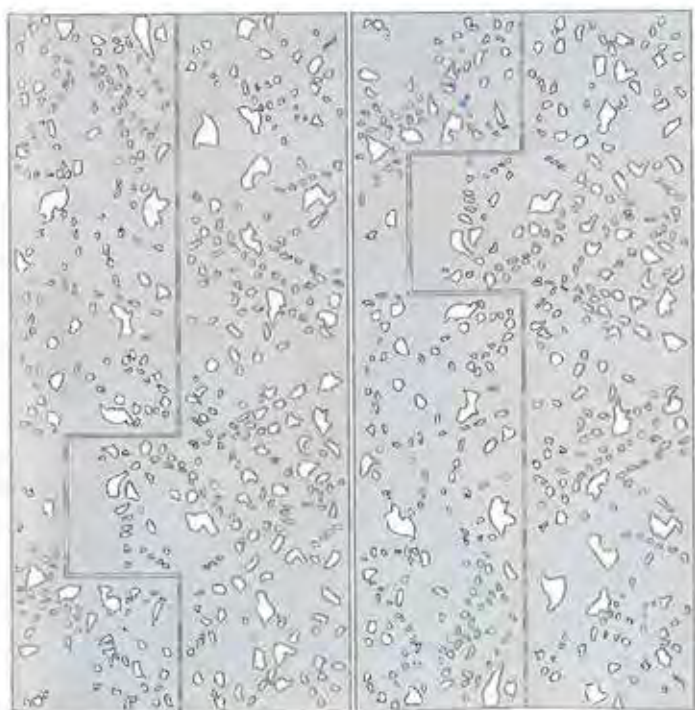


DÉTAIL VOLET INOX SUR RUE

1. Caillebotis en acier galvanisé
2. Poutre support caillebotis en H120x120, finition galvanisée
3. Précadre support châssis acier
4. Habillage nez de coursive par panneaux en acier inox microbillé support tube thermolaqué 20x50
5. Habillage en tôle acier finition thermolaqué RAL 7021
6. Volet en panneaux Inox microbillé + mousse d'aluminium + découpe laser
7. Châssis acier finition thermolaqué RAL 7021



Sébastien Chalmers



0 10 50 cm



Thomson

EN HAUT. Les volets pivotants de forme polygonale en position ouverte.

EN BAS. Les perforations sont réalisées au jet d'eau.