



d'

**FAÇADE
EN TERRE CUITE
NOUVELLES
EXPRESSIONS**

VOL. 4



TERRE DE SAVOIR

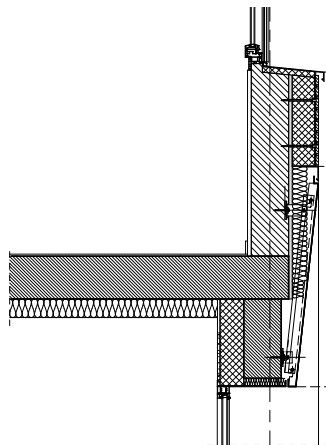
Cité internationale des chercheurs de l'Université de Toulouse,
logements et services dédiés à la communauté scientifique internationale
Architectes: Taillandier Architectes Associés



La Cité internationale à Toulouse, conçue par Taillandier Architectes Associés, est destinée à accueillir des chercheurs du monde entier.

Ce complexe universitaire en plein cœur de la ville rose s'organise en deux parties : la restructuration lourde du « bâtiment H » historique jusqu'ici laissé en friche et deux bâtiments neufs positionnés autour d'un nouvel axe piéton paysagé traversant l'îlot du quartier Saint-Michel au quartier du Busca. Les bâtiments offrent des espaces de vie, de travail et de loisirs optimisés pour encourager les échanges intellectuels et sociaux.

La matérialité des immeubles est vue par les architectes comme une transparence programmatique : les chambres sont derrière les façades de terre cuite tandis que les programmes ouverts au public se nichent aux rez-de-chaussée aux façades repérables en acier autopatinable dans le bâtiment ancien rénové. L'utilisation des plaquettes joue un rôle central dans ce projet, tant sur le plan esthétique que fonctionnel. Ces plaquettes de terre cuite, reconnues pour leur durabilité et leur qualité, habillent les façades du bâtiment. Leur coloris naturel apporte chaleur et élégance, s'intégrant harmonieusement dans le paysage urbain de Toulouse. Le bâtiment neuf se distingue par ses volumes épurés et ses lignes contemporaines. Les plaquettes, posées en bardage ventilé, améliorent l'isolation thermique en régulant efficacement la température intérieure, assurant ainsi une performance énergétique optimale et une longévité accrue des façades. Les architectes ont tiré parti des variations de teintes et des motifs subtils des plaquettes pour créer des jeux de lumière et de texture. Fabriquées à partir d'argiles locales, elles réduisent l'empreinte carbone du projet liée au transport notamment.



Maître d'ouvrage: La Cité Jardins, pour l'Université fédérale Toulouse Midi-Pyrénées
Programme: construction neuve de 383 logements et services dédiés à la communauté scientifique internationale
Livraison: 2023
Surfaces: 12 370 m² (logements), 532 m² (commerces)
Coût global: 39 millions d'euros HT



Développement commercial :

Florence Slama-Gaillard
06 09 52 62 32
fslamagaillard@darchitectures.com
Directrice commerciale

Thierry Meunier
06 64 95 92 26
tmeunier@darchitectures.com
Directeur commercial adjoint

Rédaction

Nelly Monteil, Tarik Abd El Gaber

Secrétariat de rédaction

Camille Didelon

Conception graphique

Maxime Buot, Thomas Pinedjian