

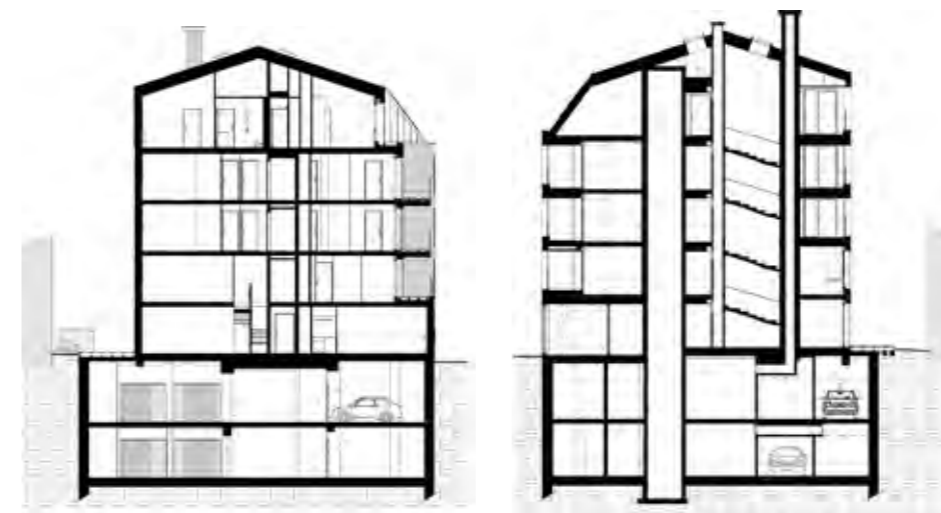
L'agence TAA réalise à Toulouse, sur la rive gauche de la Garonne, un ensemble de 31 logements collectifs.

Le volume unique du bâtiment de 2000 m² s'aligne aux rues et s'insère dans le contexte urbain par une variation des façades. Une fragmentation de l'immeuble répond aux maisons et habitations du quartier. Le long de la rue Joseph Vié, trois corps de briques, aux teintes légèrement différenciées, alternent avec des percements. Les terrasses et loggias ainsi créées se voient habillées d'un bardage métallique anthracite. Le soubassement, continu dans sa structure, alterne la brique avec un revêtement central de pierre blanche marquant l'entrée principale.

Les appartements de deux à cinq pièces répartis sur quatre étages distribués par un couloir s'ouvrent, à l'arrière, sur un espace privatif végétalisé. Le dernier niveau traité en zinc adopte, en réponse aux volumes alentour, une couverture à pans, ou bien des retraits générant des terrasses.



habitats



MAÎTRE D'OUVRAGE
Green City Immobilier

MAÎTRE D'ŒUVRE
Taillandier Architectes Associés

SURFACE DE PLANCHER
1 994 m²

COÛT DES TRAVAUX
NC

CRÉDITS PHOTOGRAPHIQUES
© Nicolas Da Silva Lucas