

LES HERBETTES

레 에르베트

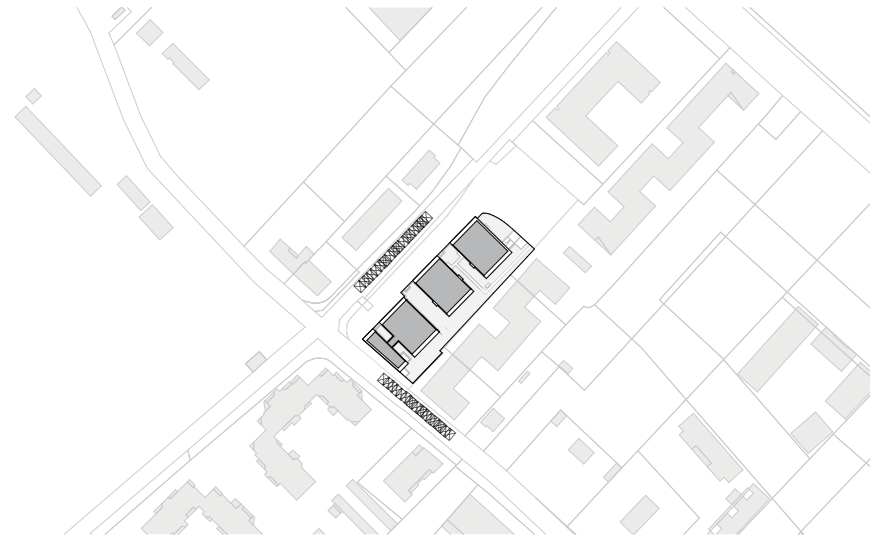
TAA / Pierre-Louis Taillandier

TAA / 피에르-루이 타안디에

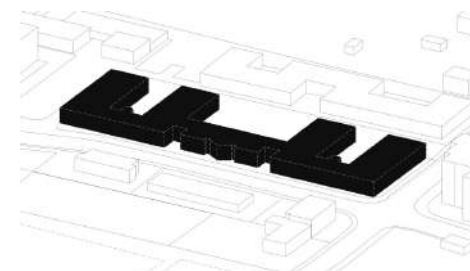


Location 2 Avenue des Herbettes, 31400 Toulouse, France
Function Multi housing
Bldg. area 6,078m²
Stories B1, 5FL
Photographer Philippe Rol

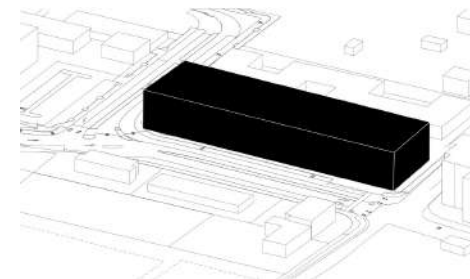
위치 프랑스 툴루즈 31400 에르베트 2가
용도 공동주택
건축면적 6,078m²
규모 지하1층, 지상5층
사진 필립 롤



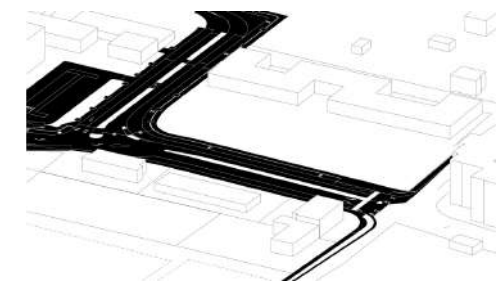
Site plan



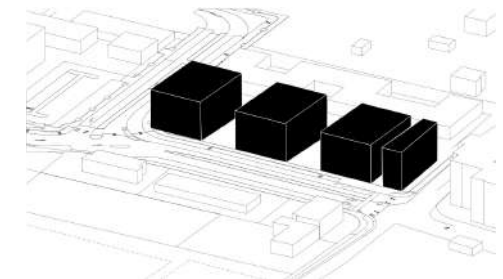
Context and demolition
 - The plot was bordered by Avenue des Herbettes and Avenue de Lespinet. The existing student residence was demolished.



Maximum Volume
 - Plot area = 3,623m², Maximum building footprint = 1,812m² (50%), Minimum free space = 362.3m² (10%), Minimum open ground area = 543.4m² (15%)



Roadwork project
 - A roadwork project concerning the bus network and bike lanes must be developed by Toulouse Metropole.



Our project
 - Three residential blocks with similar dimensions rise up to four stories. At the corner of both Avenues, the intersection with a distinctive architectural feature. The blocks rest on a landscaped base(semi-underground parking) that is 0.9m high.

Design Process



Located near the Montaudran train station, the Rangueil campus, and the ring road, the plot is bordered by Avenue des Herbettes to the north and Avenue de Lespinet to the west, along with the Montaudran aeronautics site, placing it within the heritage area.

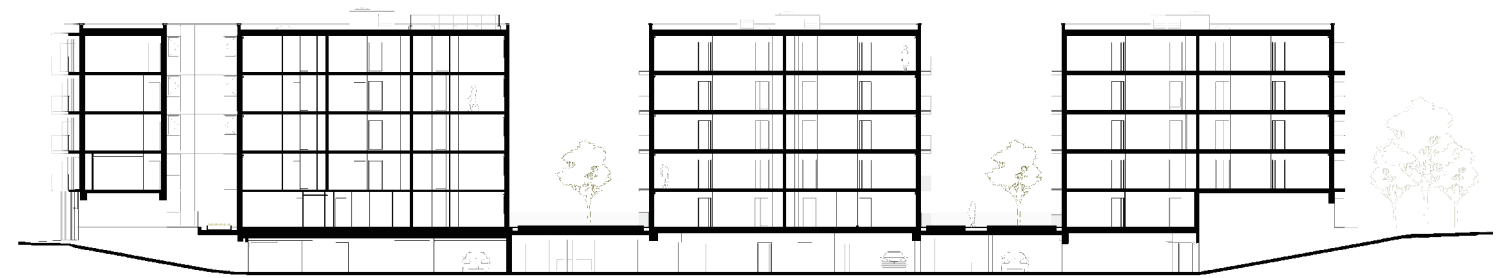
To ensure a certain level of privacy for ground-floor apartments, the semi-subterranean parking creates a base, distancing these units from the street. This base diminishes gradually as it adapts to the slope of the terrain. The project is bichrome, with the base made of natural-colored concrete and the facades covered in white bricks. All other elements are in one of the two shades. The metal elements are grey, the rainwater downspouts are made of zinc, the undersides of the balconies are in raw concrete, and the joinery is white to maintain sobriety.

The perforated sheet metal balconies run continuously across the entire width of the blocks, forming a striking feature of the project. The transparency of the railings is sufficient to avoid a "claustrophobic" feel while providing privacy for the residents on the balconies by acting as a filter in front of the windows. These large, continuous balconies suggest generous outdoor spaces visible from the street, benefiting the residents. At the intersection of Rue Lespinet and Avenue des Herbettes, the first block is divided into two parts, connected by a footbridge that transforms a fire safety feature into a pleasant communal space, providing access to the entrance hall and all floors. This "gap" stands out with its natural aluminium materiality and full-height openings aligned with the staircase landings. The entrance hall also allows for the transition of level differences thanks to its high ceiling. The ground floor, entirely made of metal-work, gives the building a slender appearance, visible from the ends of both streets. Situated at the bottom of the slope and at the corner of the two streets, this part of the building is pivotal in the design of the project. The project serves as the gateway to the new Montaudran district, currently under construction. Its proximity to the Canal du Midi and the future C-line metro stations places it in a strategic location.

몽토드랑 기차역, 랑게 캠퍼스, 그리고 순환도로 근처에 위치한 이 부지는 북쪽으로 아베뉴 레 에르베트, 서쪽으로 아베뉴 드 레스피네와 접해 있으며, 몽토드랑 항공 산업 구역과도 인접해 있어 유산 지역 내에 자리하고 있다.

지상층 아파트의 일정한 프라이버시를 보장하기 위해, 반지하 주차장이 기초 역할을 하여 이 유닛들을 거리로부터 일정 거리를 두고 있다. 이 기초는 지형의 경사에 맞춰 점차 감소한다. 프로젝트는 두 가지 색상을 기반으로 하며, 기초는 자연색의 콘크리트로 구성되고, 파사드는 흰색 벽돌로 덮여 있다. 나머지 요소들은 두 가지 색상 중 하나로 마감되었다. 금속 요소는 회색, 빗물 배수관은 아연으로 제작되었으며, 발코니의 아랫면은 원형 콘크리트로 마감되고, 창틀은 깔끔한 느낌을 유지하기 위해 흰색으로 처리되었다.

천공된 철재 발코니는 블록 전체 너비에 걸쳐 지속적으로 이어져 프로젝트의 특징을 형성한다. 난간의 투명성은 '답답한' 느낌을 피하면서, 발코니에 있는 거주자들에게 창문 앞에서 필터 역할을 하여 프라이버시를 제공한다. 이 크고 연속적인 발코니는 거리에서 보이는 넓은 외부 공간을 연상시키며 거주자들에게 혜택을 주고 있다. 루 레스피네와 아베뉴 레 에르베트가 교차하는 지점에서, 첫 번째 블록은 두 부분으로 나누어지며, 이 두 부분은 보행자 다리로 연결되어 소방 안전 기능을 즐거운 공용 공간으로 변형시킨다. 이 공간은 입구 홀과 모든 층으로의 접근을 제공한다. 이 '간격'은 자연 알루미늄 소재로 두드러지며, 계단 착지와 일치하는 전체 높이의 개구부로 강조되고 있고, 입구 홀은 높은 천장을 통해 레벨 차이를 매끄럽게 연결할 수 있게 해준다. 지상층은 전면이 금속 작업으로 이루어져 있어, 양쪽 거리에서 볼 때 건물에 슬림한 인상을 주며, 이 부분은 경사의 하단과 두 거리의 모퉁이에 위치해 있어 프로젝트 설계에서 중요한 역할을 한다. 이 프로젝트는 현재 건설 중인 몽토드랑 신도시의 입구 역할을 하며, 카날 뒤 미디와 미래의 C선 지하철역과의 근접성 덕분에 전략적인 위치에 자리 잡고 있다.



Section



2nd floor plan



1st floor plan