

# Taillandier Architectes Associés (TAA) 284

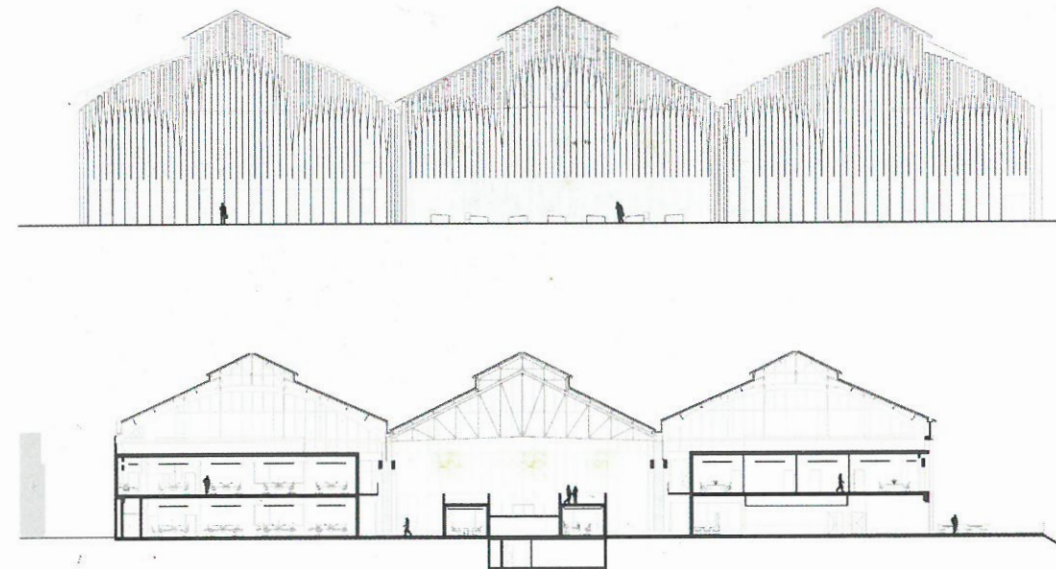
Les Halles Latécoère, Toulouse

Parce que tout projet architectural peut être le levier d'une mutation urbaine future, le travail de conception de Taillandier Architectes Associés démarre le plus souvent par cette analyse.

Par sa composition et ses volumes, « La Cité » constitue un ensemble monumental et homogène. Le passage des halles Latécoère, lieu de travail du XX<sup>e</sup> siècle, à « La Cité », lieu de travail du XXI<sup>e</sup> siècle dédié à l'innovation collaborative et durable, offre un défi stimulant qu'il convient de ne pas rater. Reconstruire la ville sur la ville requiert un concept fort ici traité à l'échelle de la copropriété. « À l'image des structures innovantes qu'elle héberge, "La Cité" doit assumer les évolutions du site », explique Pierre-Louis Taillandier. Le clos couvert restauré après un travail en finesse sur les charpentes, la toiture et les façades valorise l'existant. La voie s'ouvre pour la mise en œuvre de la programmation : espaces de coworking, fablab, salles de réunion, salle de conférence de 200 places, restaurant, espace événementiel, etc.

Les programmes de bureaux s'installent dans des boîtes à ossature bois développées dans le volume restauré des deux nefs latérales, sans contact avec la structure. Le principe de l'organisation répond à une grille, ossature poteau-poutre bois, au pas de 5 m x 5 m calé sur la trame existante. En cohérence avec les besoins, cette grille alterne des panneaux de remplissage en bois, des parois vitrées toute hauteur, des parois vitrées sur allège bois ou un mur plein en béton. Flexible et modulable, ce système constructif occupe deux niveaux avec un R+1 distribué par deux passerelles en bois à garde-corps métalliques qui permettent de voir sans déranger. Un gradinage en bois – à la fois escalier, lieu de travail, espace de détente – offre un accès facile. La nef centrale avec sa charpente métallique libérée de sa fonction industrielle génère un vaste espace et un volume d'exception ouverts à l'événementiel ; une palmeraie, îlot de fraîcheur et de détente, donne l'échelle du lieu ; la conservation des lanterneaux en faitage garantit une lumière naturelle régulière et diffuse en partie zénithale qui illumine le lieu.





MAÎTRE D'OUVRAGE  
 La Région Occitanie,  
 ARAC Occitanie (délégué)

MAÎTRE D'ŒUVRE MANDATAIRE  
 Taillandier Architectes Associés (TAA)

SURFACE DE PLANCHER  
 13 954 m<sup>2</sup>

COÛT DES TRAVAUX  
 32,8 M€ HT

CRÉDITS PHOTOGRAPHIQUES  
 © Roland Halbe