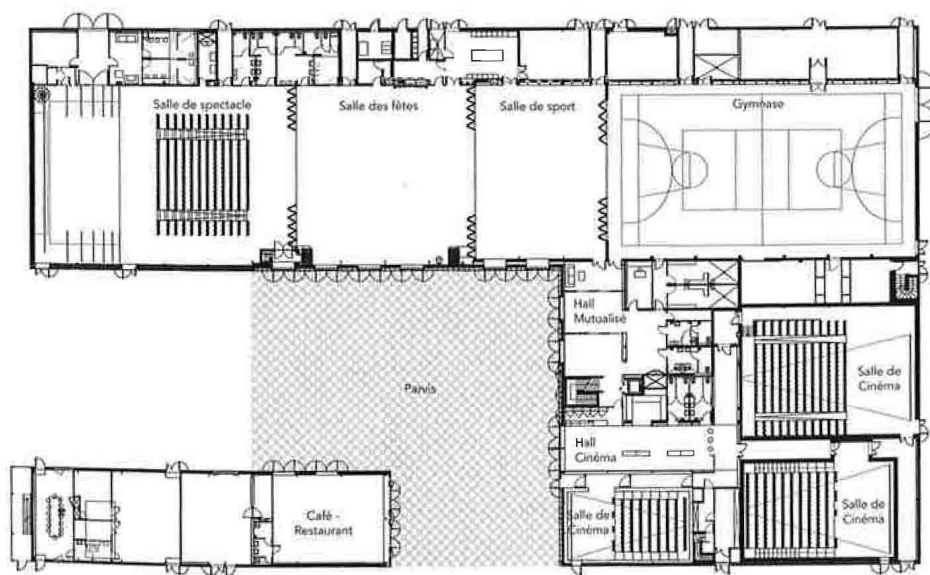


EXTENSION D'UN CENTRE CULTUREL ET SPORTIF

PUIG-PUJOL ARCHITECTES



L'agence PPA restructure et agrandit un centre culturel pour offrir un espace public fédérateur dans un contexte périurbain diffus. Afin d'enrichir le complexe existant (gymnase, salle de sport, salle de cinéma et locaux associatifs) avec de nouveaux usages, les architectes englobent dans le nouveau bâtiment l'édifice d'origine dont le crépi rose et la toiture en tuiles semblent avoir disparu au profit d'une boîte rationnelle, en aluminium ondulé. Calibrant l'extension, les volumes originels ont été préservés et restaurés (charpente acier repeinte, nouvelles menuiseries). Les architectes ont étiré le gabarit du gymnase, créant un parallépipède de 100 m de long en portiques métalliques où les programmes sont disposés en enfilade: salle des fêtes, salle de spectacles, salle de sport et gymnase. Grâce aux cloisons rétractables, ces espaces sont combinables jusqu'à offrir 2000 m² libres. Un volume régulier en bordure de la façade abrite les services nécessaires aux programmes (loges, vestiaires, buvette, stockage) et unifie intervention contemporaine et édifice existant. Au sud, la création de deux salles de cinéma et la réorganisation des locaux associatifs rationalisent le bâti. Enfin, l'enveloppe uniforme apporte une identité à l'esthétique industrielle.



PLAN DU RDC

0 5 10 m

LIEU: Plaisance-du-Touch, Haute-Garonne

MAITRISE D'OUVRAGE: Ville de Plaisance-du-Touch

MAITRISE D'ŒUVRE: PPA Architectes; Taillandier Architectes Associés, architecte associé; Ingérop, BET TCE; Sigma Acoustique, acoustique; Didier Glibert, scénographe; Bonnefrite, signalétique

PROGRAMME: rénovation et extension d'un complexe culturel et sportif

SURFACE: 4949 m² SP

COÛT: 5,37 M€ HT