

## Ecrin de béton blanc

À Toulouse (31), le bâtiment Enov, nouveau siège interconnecté et écoconçu de Vitesco Technologies France, a été récemment livré par l'agence Toulousaine TAA. Conçu comme le premier élément fondateur du campus Vitesco, l'ensemble se caractérise par son plan en U et ses façades en béton blanc : « *Un écrin qui réfléchit la lumière, qui permet d'inscrire la diversité des programmes et de les révéler à travers une façade réglée. Cette dernière véhicule une image sobre et intemporelle* », expliquent les architectes. Cette matérialité garantit, selon eux, sa bonne intégration dans son environnement proche : « *En travaillant ce matériau avec une trame régulière et de grandes ouvertures, on propose une image moderne des bureaux, qui privilégie la qualité d'espace intérieur.* » Des joints creux horizontaux soulignent discrètement la trame verticale, en la recoupant à l'échelle de la façade et de l'usager : « *Cette trame de béton devient une matrice qui organise le projet, tant en façade qu'en plan. Les éléments techniques du socle pour les salles blanches et les laboratoires peuvent être intégrés, tout comme le parvis du hall d'accueil en transparence sur le patio qui articule le plan.* »



Photo : TAA

## Peau inox pour les tours Nuages

Le 18 mars 2023, quartier Pablo Picasso à Nanterre (92) : en présence d'Anne-Claire Mialot, directrice générale de l'Anru, de Laurent Hottiaux, préfet des Hauts-de-Seine, de Georges Siffredi, président du département des Hauts-de-Seine, Patrick Jarry, maire de Nanterre, dévoilait le premier assemblage du parement en inox pour la réhabilitation thermique des façades des tours Nuages. Le projet de rénovation, porté par l'agence RVA et développé avec les graphistes Pierre Di Scullo et Amélie Lebleu, est une réinterprétation artistique de l'œuvre initiale de l'architecte Emile Aillaud et de son graphiste Fabio Rieti. C'est ainsi que sont repris quelques principes de l'architecture originale : du tellurique à l'évanescence, les jeux de matité et de brillance, les gammes colorées de la terre, du végétal et du ciel parisien. Cette recherche et la complexité des formes des tours, renforcées par la géométrie atypique, ont guidé l'agence RVA vers le métal pour ses qualités de tension et de respect des rondeurs initiales des tours. Métal qui vient en protection du système d'isolation thermique par l'extérieur. Produites en usine, les nouvelles façades intègrent l'ensemble des éléments techniques et reprennent le design unique des fenêtres, notamment celles en feuille de sauge.

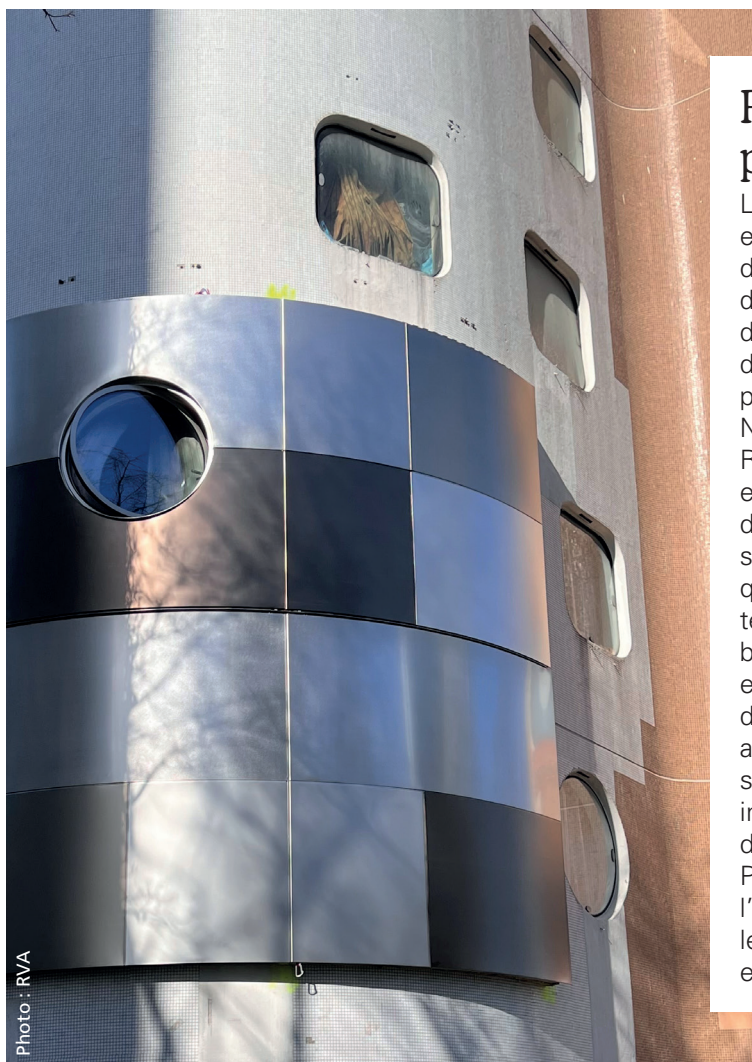


Photo : RVA